



สอบถามรายละเอียดเพิ่มเติมได้ที่
สำนักงานการไฟฟ้าส่วนภูมิภาคทั่วประเทศ

www.pea.co.th
www.facebook.com/CSRPEA



จัดทำโดย ฝ่ายสังคมและสิ่งแวดล้อม

โทร.0-2590-9926

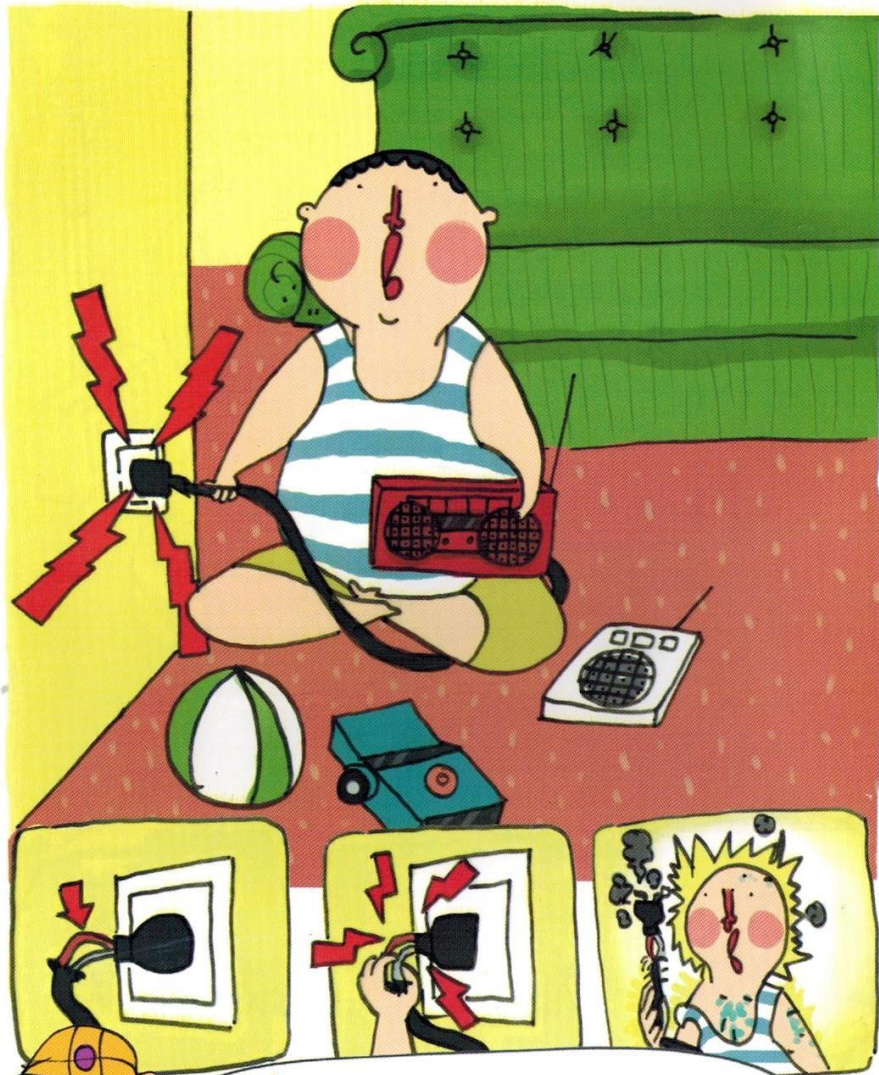
พิมพ์ที่ : กองการพิมพ์ ฝ่ายธุรการ

คู่มือการใช้ไฟฟ้าอย่างปลอดภัย

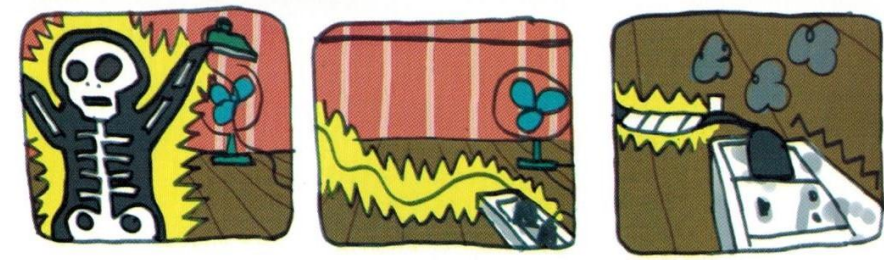
PEA
ZERO Accident



การไฟฟ้าส่วนภูมิภาค
PROVINCIAL ELECTRICITY AUTHORITY

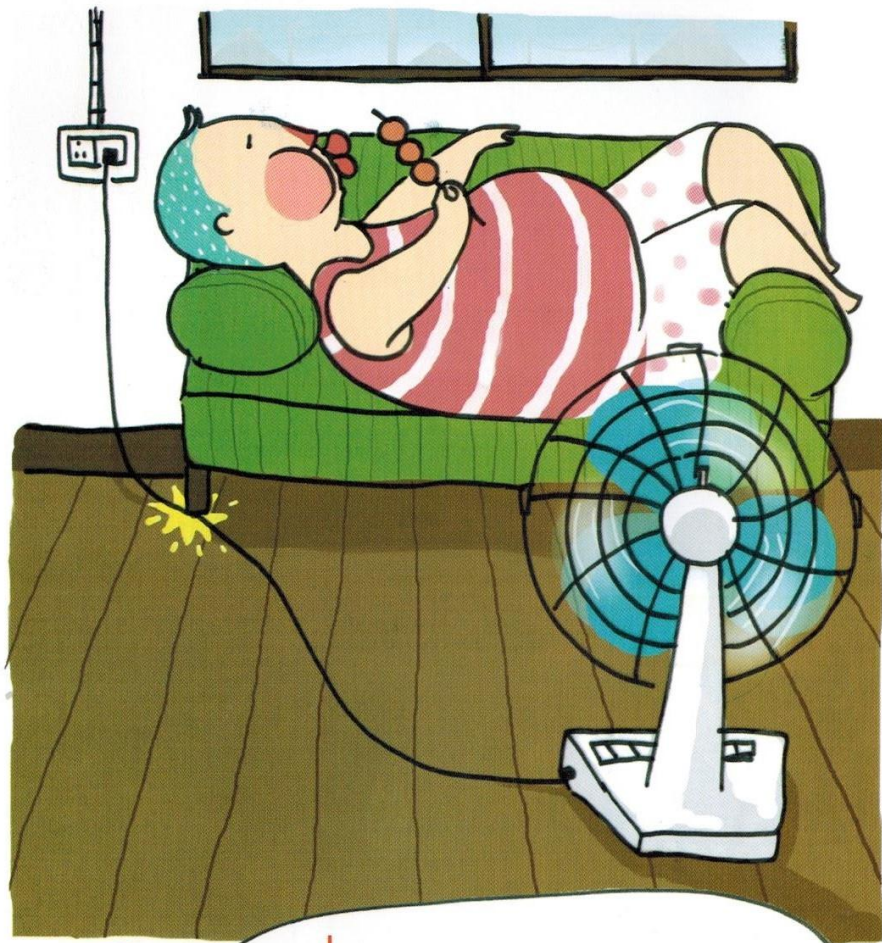


อย่า! ดึงปลั๊กอุปกรณ์ไฟฟ้าที่สาย
ควรจับที่ตัวปลั๊ก

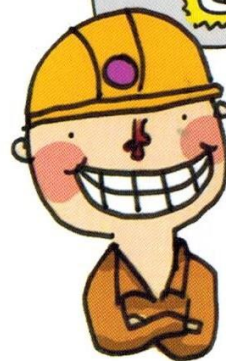


ปลั๊กชำรุดเสียหาย!
หากฝืนใช้ อาจเกิดอันตรายได้

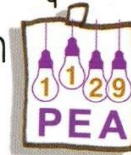


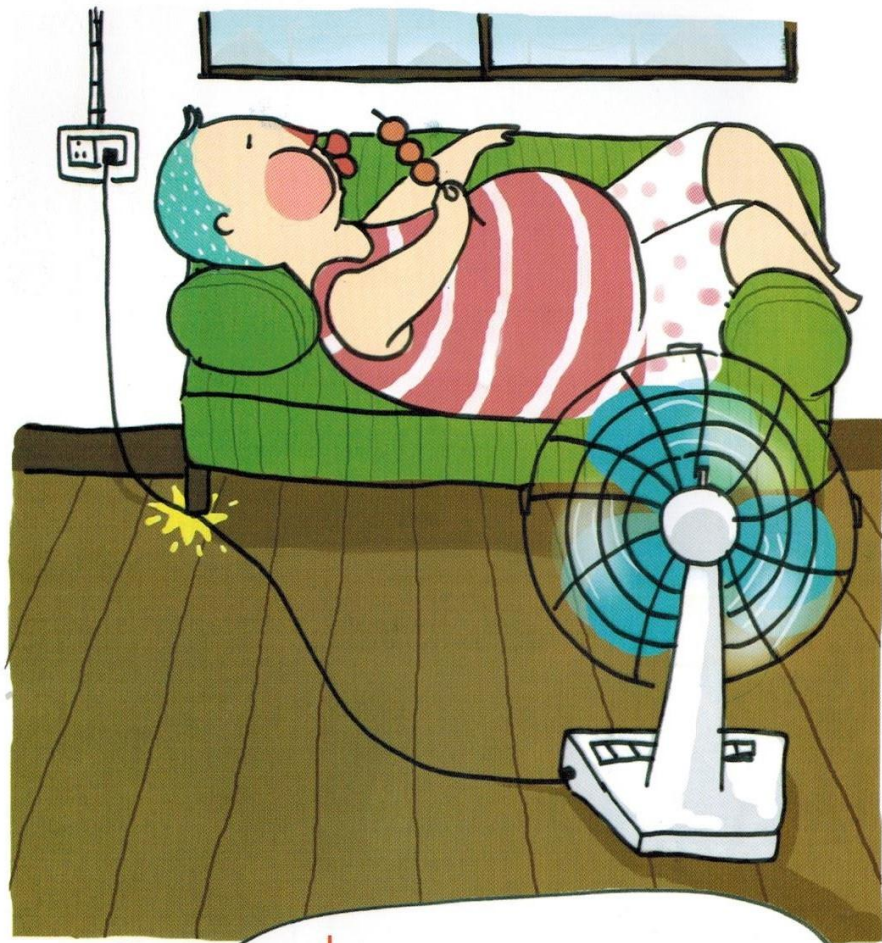


อย่า! วางของหนักทับสายไฟฟ้า
จะทำให้สายชำรุด และจะก่อให้เกิด
อันตรายได้



อย่า! ใช้สายไฟเป็นจุดยึด
สำหรับทำราวตากผ้า

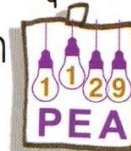




อย่า! วางของหนักทับสายไฟฟ้า
จะทำให้สายชำรุด และจะก่อให้เกิด
อันตรายได้

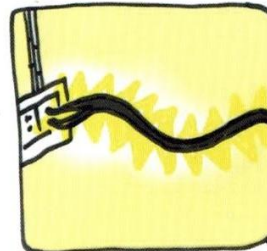
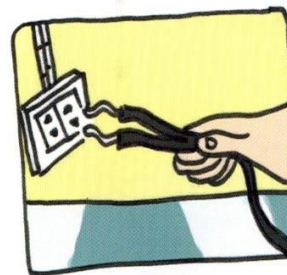


อย่า! ใช้สายไฟเป็นจุดยึด
สำหรับทำราวตากผ้า





สายไฟฟ้าชำรุด!!
ต้องรีบแก้ไขหากปล่อยทิ้งไว้
จะเกิดอันตรายได้



ใช้อุปกรณ์ไฟฟ้า อย่างมีก่ง่าย
จะมีอันตรายไม่รู้ตัว ต้องซ่อมแซม
แก้ไขให้เรียบร้อย





เครื่องใช้ไฟฟ้าทุกชนิด ถ้ามีกระแสไฟฟ้ารั่ว
ต้องงดใช้และแก้ไข



อย่า! นำเครื่องใช้ไฟฟ้า
ที่เปียกน้ำไปใช้งาน เพราะกระแส
ไฟฟ้าจะรั่วสู่ตัวคุณได้



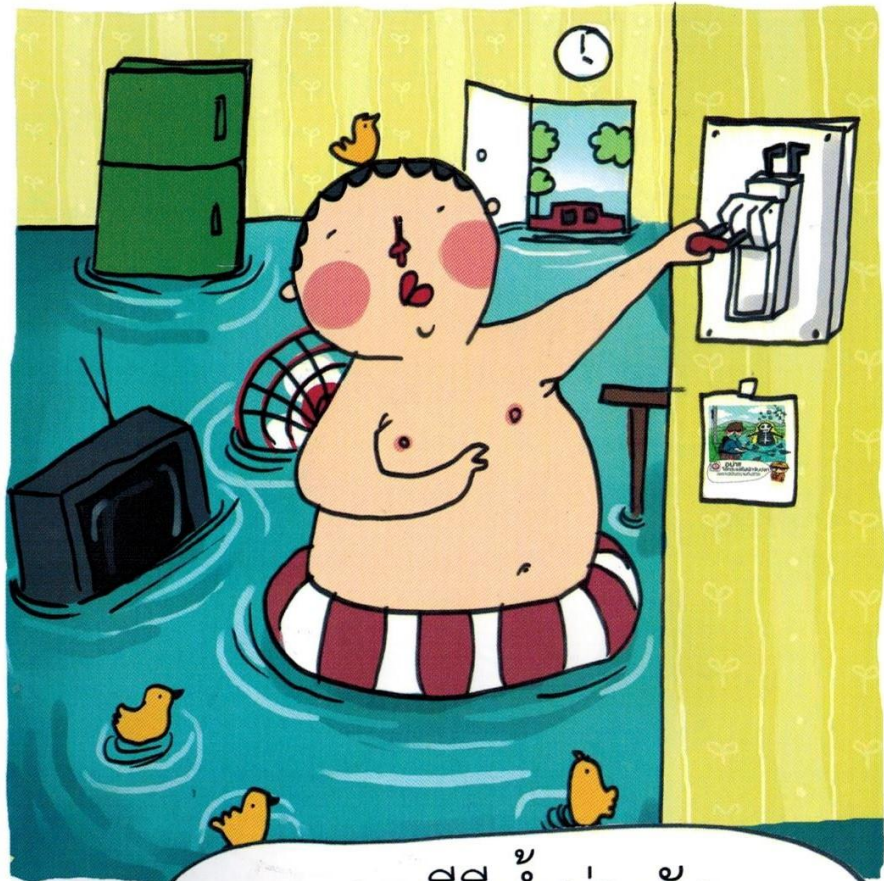


ตัวเปียกหรือยืนบนพื้นแฉะ
อย่าแตะอุปกรณ์ไฟฟ้า

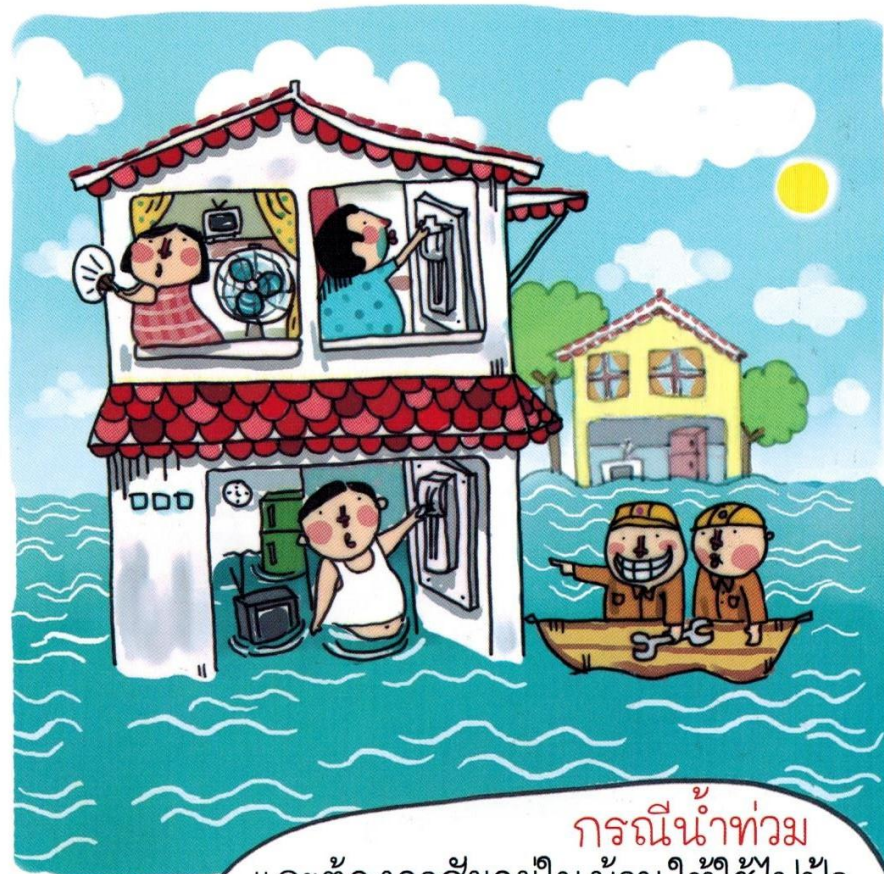
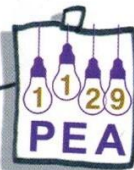


อย่า! สัมผัสอุปกรณ์ไฟฟ้า
ในขณะที่ร่างกายเปียกแฉะ





กรณีมีน้ำท่วมขัง
ให้ปลดเมนสวิตช์
ภายในบ้าน



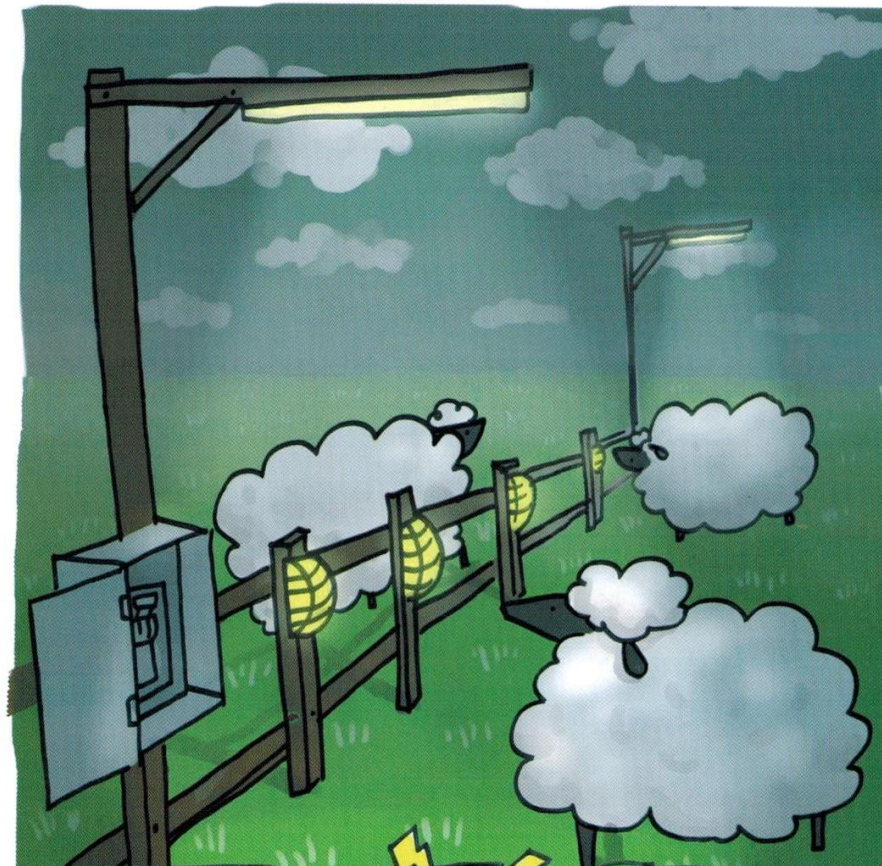
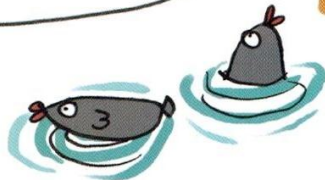
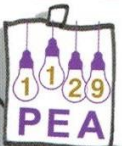
กรณีน้ำท่วม
และต้องอาศัยอยู่ในบ้านให้ใช้ไฟฟ้า
ที่ชั้นบนโดยปลดเมนสวิตช์ของชั้นล่าง
หากทำไม่ได้ ควรปรึกษาช่างไฟฟ้า
เพื่อแยกวงจรชั้นบน และชั้นล่าง
ถ้าเป็นบ้านชั้นเดียว ให้งดใช้ไฟฟ้า





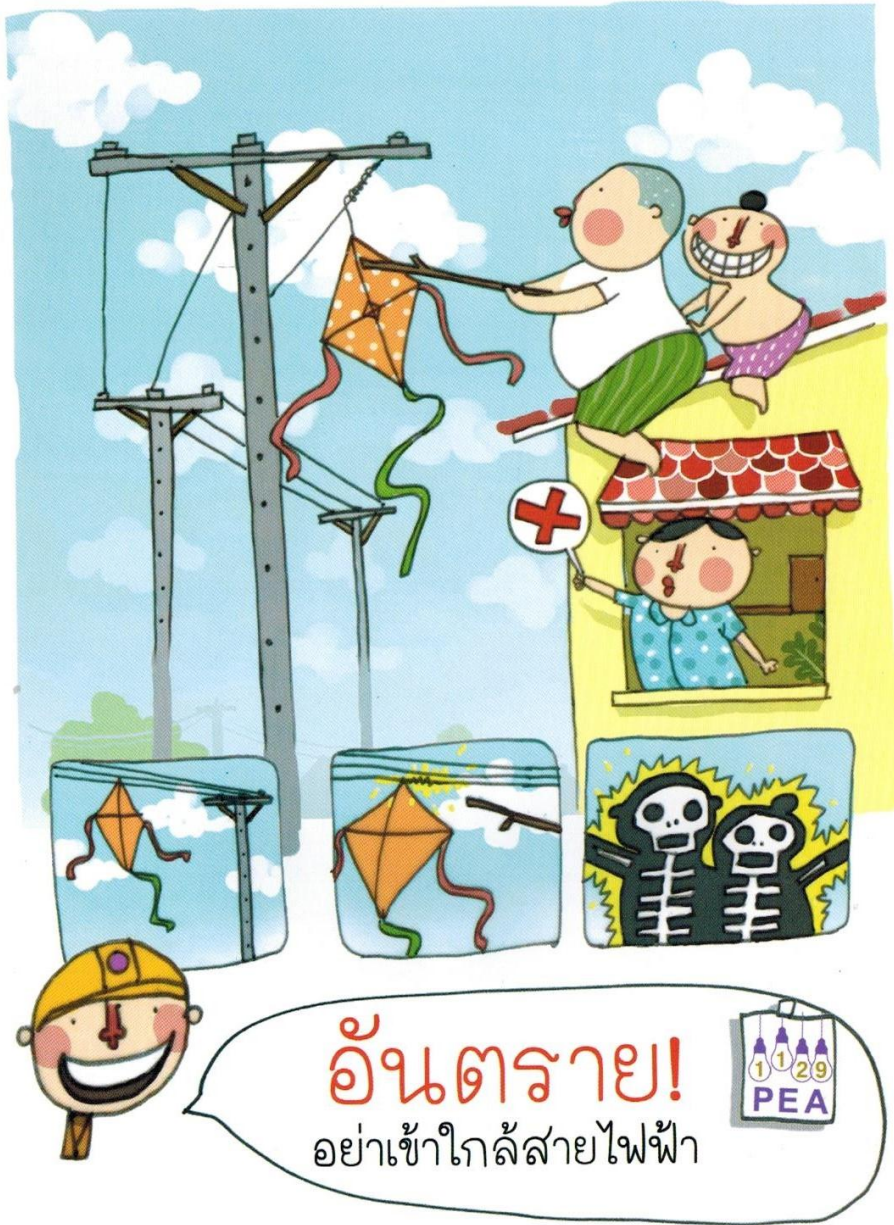
อย่า! ใช้กระแสไฟฟ้าจับปลา

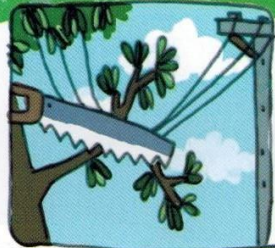
เพราะมีอันตรายถึงชีวิต



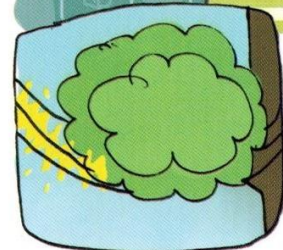
การติดตั้งอุปกรณ์ไฟฟ้า
ที่ใช้ภายนอกอาคาร
ควรเป็นชนิดกันน้ำได้







อย่าตัดต้นไม้ กิ่งไม้
ที่อยู่ใกล้สายไฟฟ้าแรงสูง ด้วย
ตนเอง ควรแจ้งการไฟฟ้า
มาตัดให้จะปลอดภัยกว่า

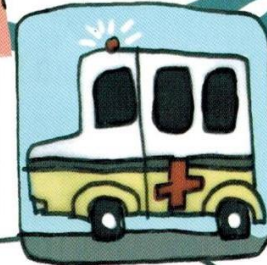


พบเห็นกิ่งไม้แตะสายไฟฟ้า
ควรรีบแจ้ง
ให้การไฟฟ้า ทราบทันที





เมื่อทำงานก่อสร้าง
ใกล้สายไฟฟ้าแรงสูง
เพื่อความปลอดภัย
ให้ติดต่อการไฟฟ้า



หากพบผู้ถูกกระแสไฟฟ้าดูด
อย่าสัมผัส! ให้ใช้ไม้แห้งเขี่ย
สายไฟออกก่อน และทำการ
ปฐมพยาบาลเบื้องต้น ก่อนนำ
ส่งโรงพยาบาลโดยด่วน



